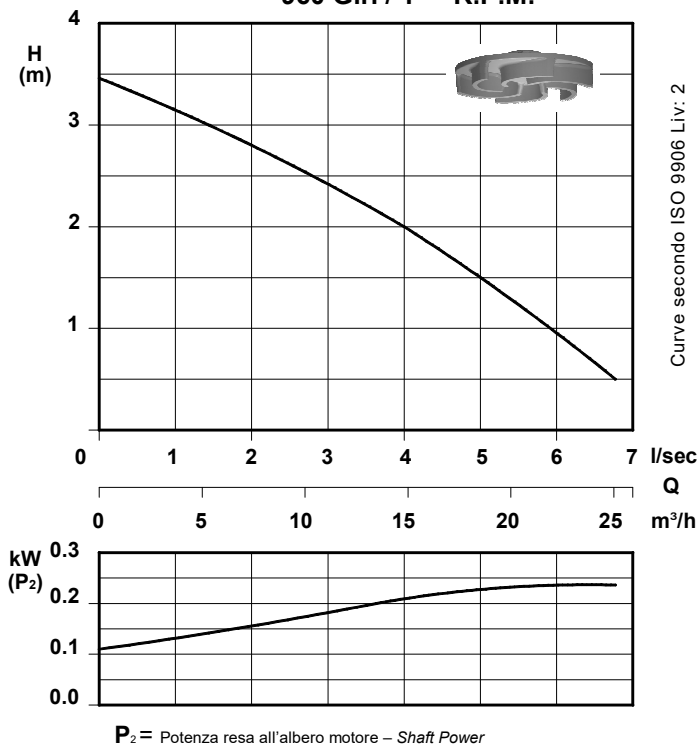


ELETTROPOMPE SOMMERGIBILI Submersible pumps

serie **50 TR1.6**



GIRANTE VORTEX - Vortex impeller
960 Giri / 1' - R.P.M.



DESCRIZIONE - Description

Elettropompa sommersibile con girante vortex.
Doppia tenuta in camera d'olio.
Temperatura max. del liquido: 40°C.

*Submersible electric pumps with vortex impeller.
Double mechanical seal in oil-chamber.
Max liquid temperature 40°C.*

IMPIEGO - Application

Sollevamento di acque luride grezze, acque reflue industriali non abrasive, fanghi biologici, acque piovane e di falda.

For pumping dirty water, ground water, rain water, biological waste water and industrial effluent (not abrasive).

DATI ELETTRICI - Electric data

CURVA Curve N°	POMPA TIPO Pump type	GIRI/1 r.p.m.	kW (P _n)	TENSIONE Voltage V. 50HZ	ASSORBIMENTO Rated current A	COS φ	CAVO Cable H07RNF	PASSAGGIO LIBERO Free Passage mm	PESO Weight Kg
1	50TR1/6	960	0,55	3 ~ 400	1,7	0,82	4G1,5	45	25

P_n = Potenza nominale - Power rating

COSTRUZIONE - Materials

Fusioni	: Ghisa G 25
Principal parts	: Cast iron G 25
Girante	: Ghisa G 25
Impeller	: Cast iron G 25
Albero	: Acciaio Inox AISI 420
Shaft	: Stainless steel AISI 420
Viteria	: Acciaio Inox AISI 304
Screws	: Stainless steel AISI 304

MOTORE - Motor

Trifase 50 Hz.

Three phase 50 Hz

Isolamento in classe F (155°C)

Insulating motor class F (155°C)

Protezione IP 68 - Protection IP 68

CUSCINETTI - Bearings

A sfere lubrificati a vita.

Single-row deep groove ball bearings.

TENUTE MECCANICHE - Shaft seal

Inferiore : Carburo di silicio

Superiore : Grafite / Ceramica

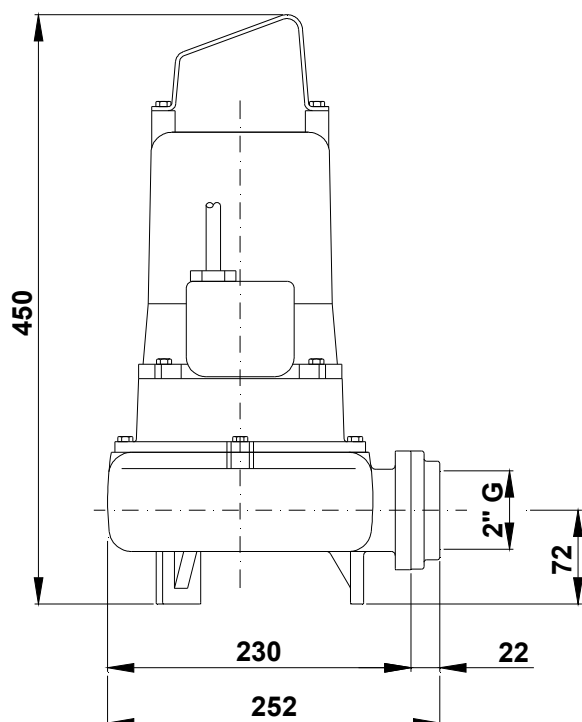
Lower : Silicon carbide

Upper : Carbon / Ceramic

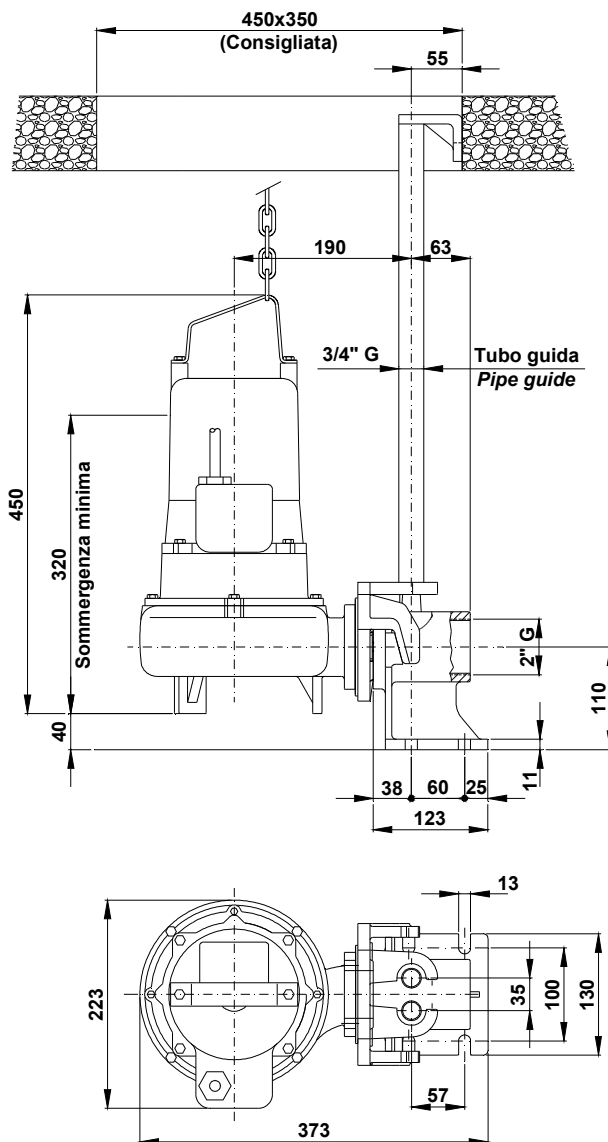
MANDATA - Discharge

2" Gas UNI-EN 10226-1

DIMENSIONI DI INGOMBRO - Dimensions INSTALLAZIONE MOBILE Mobile installation



DISPOSITIVO DI ACCOPPIAMENTO DN 50/2GNTR-TZ Discharge connection bracket DN 50/2GNTR-TZ INSTALLAZIONE FISSA - Fixed installation



Con riserva di variazioni tecniche e costruttive senza preavviso. With reserve of technical and constructive variations without warning.

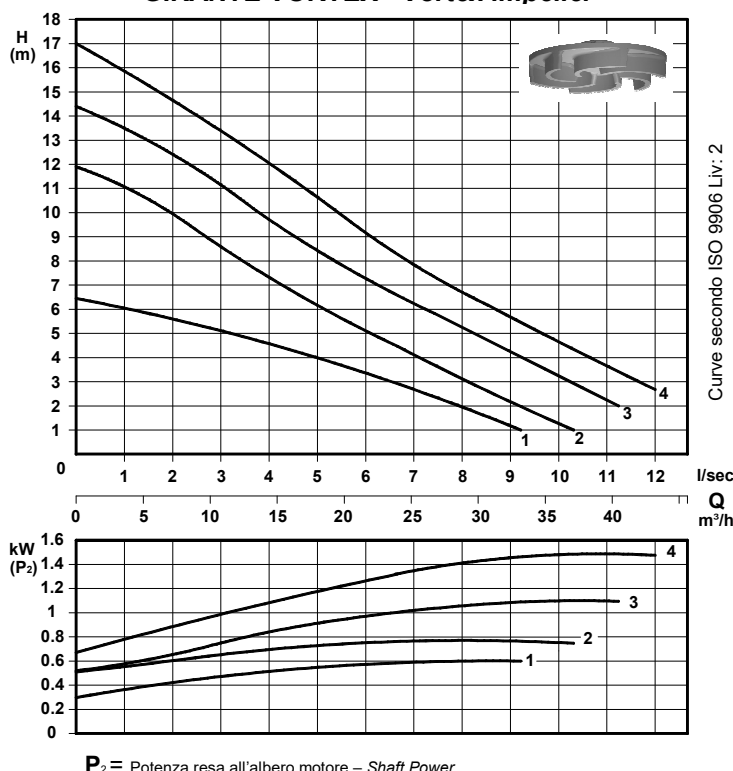
POMPE ROTOMECC s.r.l. - 20063 CERNUSCO SUL NAVIGLIO (MI) - ITALY - Via Ponchielli, 1

☎ 02 9211.0205 - 02 9233.0399 📠 02 9211.0630 Sito Internet: www.pomperotomec.it E-mail: sales@pomperotomec.it

ELETTROPOMPE SOMMERGIBILI

Submersible pumps

serie **50 TR**

GIRANTE VORTEX - Vortex impeller


DESCRIZIONE - Description

Elettropompa sommersibile con girante vortex.
Doppia tenuta in camera d'olio.
Temperatura max. del liquido: 40°C.

*Submersible electric pumps with vortex impeller.
Double mechanical seal in oil-chamber.
Max liquid temperature 40°C.*

IMPIEGO - Application

Sollevamento di fognatura grigliata, acque piovane e reflue di origine civile e industriale con solidi non abrasivi.

For pumping dirty water, ground water, rain water, biological waste water and industrial effluent (not abrasive).

DATI ELETTRICI - Electric data

CURVA Curve N°	POMPA TIPO Pump type	GIRI/1 r.p.m.	kW (Pn)	TENSIONE Voltage V. 50 HZ	ASSORBIMENTO Rated current A	COS ϕ	CONDENSATORE Capacitor μF	CAVO Cable H07RNF	PASSAGGIO LIBERO Free Passage mm	PESO Weight Kg
1	50TR1	1450	0,75	3 ~ 400	2,2	0,82	-	4G1,5 L=10mt	45	26
	50TR1 M-MB-MG			1 ~ 230	4,8	-	16			25
2	50TR2	2900	0,75	3 ~ 400	2,3	0,73	-			25
	50TR2 M-MB-MG			1 ~ 230	6,5	-	25			27
3	50TR3		1,1	3 ~ 400	2,8	0,84	-			27
	50TR3 M-MB-MG			1 ~ 230	8,3	-	25			27
4	50TR4		1,5	3 ~ 400	3,4	0,84	-			

Pn : Potenza nominale - Power rating

M : Senza box di comando e condensatore solo per utilizzo con apparecchiatura di comando dedicata SIMPLEX M o EDOL 2 M
Without control box and capacitor, only for use with dedicated control panel SIMPLEX M or EDOL 2 M

MB : Completa di box di comando con condensatore, protezione termica a riarmo manuale ed interruttore luminoso
Included control box with capacitor, manual switch, thermal control and bright switch

MG : Completa di box di comando con condensatore, protezione termica a riarmo manuale, interruttore luminoso e regolatore di livello a galleggiante FOX 10 - *Included control box with capacitor, manual switch, thermal control, bright switch and float switch FOX 10*

COSTRUZIONE - Materials

Fusioni	: Ghisa G 25
Principal parts	: Cast iron G 25
Girante	: Ghisa G 25
Impeller	: Cast iron G 25
Albero	: Acciaio Inox AISI 420
Shaft	: Stainless steel AISI 420
Viteria	: Acciaio Inox AISI 304
Screws	: Stainless steel AISI 304

MOTORE - Motor

Trifase 50 Hz.

Three phase 50 Hz

Isolamento in classe F (155°C)

Insulating motor class F (155°C)

Protezione IP 68 - Protection IP 68

CUSCINETTI - Bearings

A sfere lubrificati a vita.

Single-row deep groove ball bearings.

TENUTE MECCANICHE - Shaft seal

Inferiore : Carburo di silicio

Superiore : Grafite / Ceramica

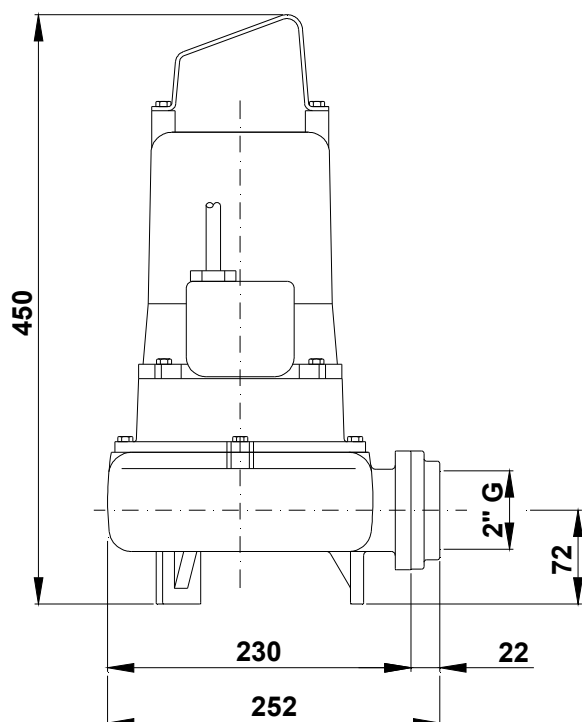
Lower : Silicon carbide

Upper : Carbon / Ceramic

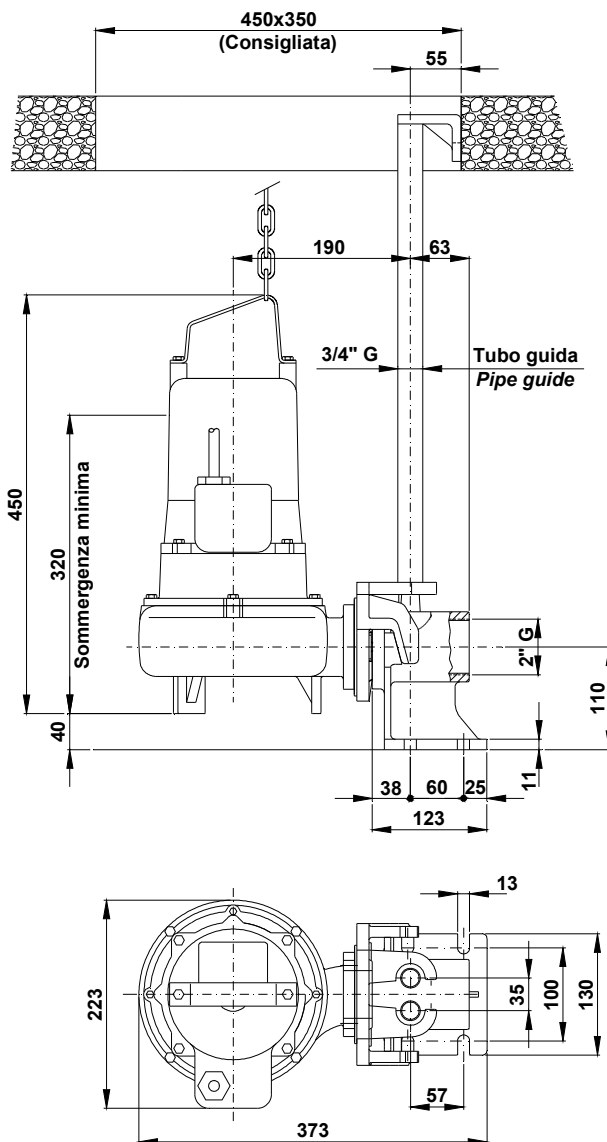
MANDATA - Discharge

2" Gas UNI-EN 10226-1

DIMENSIONI DI INGOMBRO - Dimensions INSTALLAZIONE MOBILE Mobile installation



DISPOSITIVO DI ACCOPPIAMENTO DN 50/2GNTR-TZ Discharge connection bracket DN 50/2GNTR-TZ INSTALLAZIONE FISSA - Fixed installation



Con riserva di variazioni tecniche e costruttive senza preavviso. With reserve of technical and constructive variations without warning.

POMPE ROTOMECC s.r.l. - 20063 CERNUSCO SUL NAVIGLIO (MI) - ITALY - Via Ponchielli, 1

☎ 02 9211.0205 - 02 9233.0399 📠 02 9211.0630 Sito Internet: www.pomperotomec.it E-mail: sales@pomperotomec.it